

VALVOLE DI ALTA CAPACITA TIPO RV

HIGH PERFORMANCE PINCH VALVES TYPE RV



CARATTERISTICHE

Dimensioni: DN 25 – 1200 mm
Lunghezza installazione: DIN, ASME, ISO
Pressioni d'impiego: da 1-40 bar
Valvole aperto/chiuso
Valvole di regolazione (elettrico/elettro-pneumatico)
Valvole di chiusura

CARATTERISTICHE DI COSTRUZIONE

Passaggio libero
Densità da entrambe le parti
Minima perdita di pressione
Alcun incrostamento
Semplice manutenzione
Guarnizione flangia integrale

SETTORI INDUSTRIALI

Carta e cellulosa, acqua di scarico
Chimica
Pigmenti e materie riempitive
Industria di vetro e ceramica
Estrazione pneumatica
Cenere, cenere a volo

PROPERTIES

Dimension: DN 25 - 1200 mm
Installation length: DIN, ASME, ISO
Media pressure: 1 - 40 bar
Open/close valves
Control valves (electrical/electro pneumatical)
Stop valves

DESIGN FEATURES

Full passage
Both sides leak-tight
Low pressure loss
No accretion
Easy maintenance
Integrated flange sealing

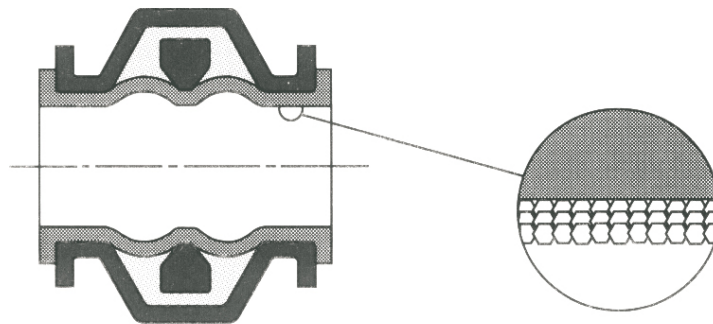
BRANCHES OF INDUSTRY

Paper and pulp, waste water
Chemical industry
Pigments and fillers
Glass and ceramics industry
Pneumatic conveying systems
Ash, fly ash...

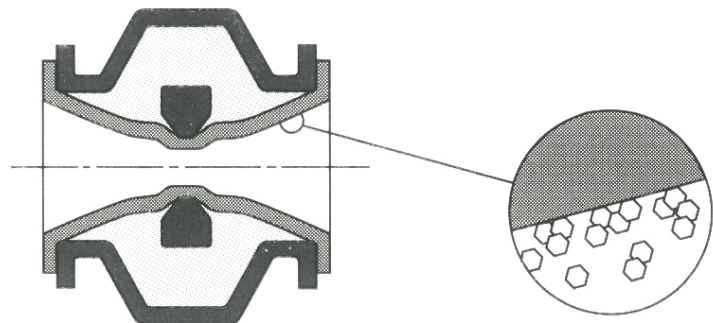
FUNZIONAMENTO SENZA PROBLEMI

SMOOTH FUNCTION

ARMATURA APERTA
VALVE OPEN



ARMATURA VIENE CHIUSA
VALVE BEING CLOSED



VANTAGGI

- Alcun ingorgo
- Incrostamenti che si creano saranno sciolti edd asportati dall'internodel tubo e dalla sostanza, causa laapertura e chiusura dell'armatura.
- Diverse lunghezze d'installazione secondo DIN, ISO,ASME

ADVANTAGES

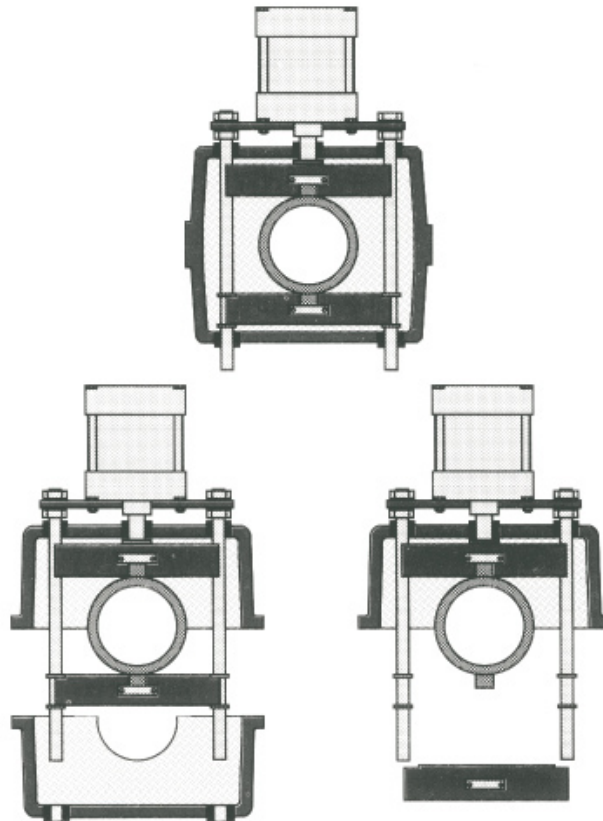
- No plugging
- Beginning incrustations are released by opening and closing from the wall of the sleeve and removed by the flowing medium
- Various installation lengths acc. to DIN, ISO, ASME

Riserva di modifiche tecniche / technical details subject to change without notice

AKO Armaturen & Separations GmbH

D-65468 Trebur-Astheim • Adam-Opel-Str. 5 • Telefono: +49 (0) 61 47-9159-0 • Fax: +49 (0) 61 47-9159-59
E-Mail: ako@ako-armaturen.de • Internet: www.valvola-a-manicotto.it

SEMPLICE MANUTENZIONE EASY MAINTENANCE



CAMBIO MANICOTTI

- Il manicotto può essere sostituito tramite allentamento della parte inferiore (viti di connessione).
- Questo potrà essere fatto direttamente al luogo, senza dover eliminare l'armatura dalla tubazione.
- Non servono attrezzi speciali e non è necessario una lavorazione della guarnizione (Versione standard).

SLEEVE EXCHANGE

- Sleeve can be changed easily by loosening the lower valve body (binding screws)
- It can be done directly on the location without to get the armature out of the pipe.
- No special tools and no preparation of sealing surface required (basic version).

Riserva di modifiche tecniche / technical details subject to change without notice

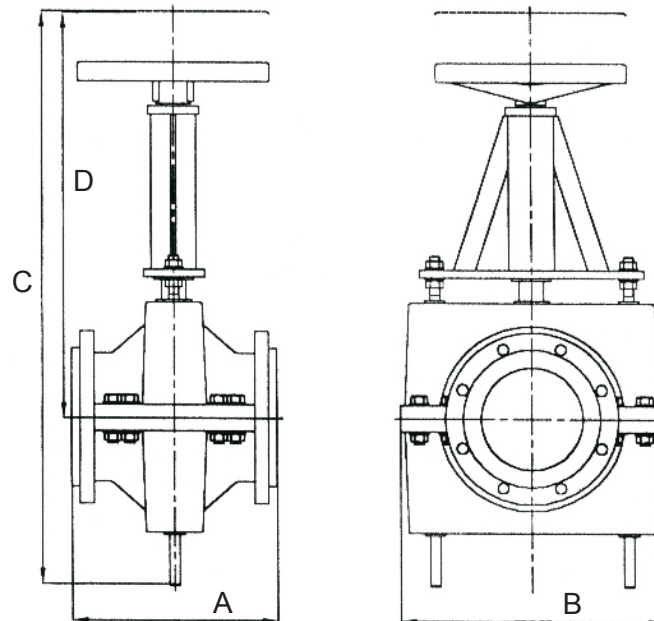
AKO Armaturen & Separations GmbH

D-65468 Trebur-Astheim • Adam-Opel-Str. 5 • Telefono: +49 (0) 61 47-9159-0 • Fax: +49 (0) 61 47-9159-59

E-Mail: ako@ako-armaturen.de • Internet: www.valvola-a-manicotto.it

VALVOLE AZIONATE A MANO TIPO RV

HANDWHEEL PINCH VALVES TYPE RV



DN	A	B	C	D
25	127	182	369	268
32	140	195	394	282
40	165	205	417	299
50	178	242	476	345
65	190	248	511	366
80	203	282	561	398
100	300	316	690	489
125	325	342	785	558
150	350	400	923	658
200	400	516	1131	799
250	450	580	1280	890
300	500	720	1480	1030

- La tabella contiene dimensioni standard, riserve di modifiche tecniche
- DN 350 fino a DN 1000 ed altre esecuzioni a richiesta.

- Standard dimensions shown in table above. Changes possible depending on valve configurations.
- DN 350 up to DN 1000 and other configurations upon request.

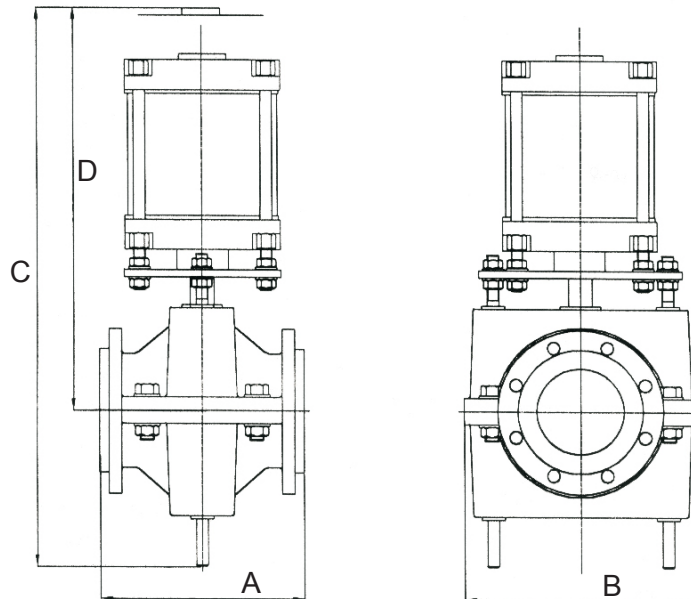
Riserva di modifiche tecniche / technical details subject to change without notice

AKO Armaturen & Separations GmbH

D-65468 Trebur-Astheim • Adam-Opel-Str. 5 • Telefono: +49 (0) 61 47-9159-0 • Fax: +49 (0) 61 47-9159-59
E-Mail: ako@ako-armaturen.de • Internet: www.valvola-a-manicotto.it

VALVOLE PNEUMATICHE TIPO RV

AIR OPERATED PINCH VALVES TYPE RV



DN	A	B	C	D
25	127	182	415	313
32	140	195	438	325
40	165	205	469	350
50	178	242	543	412
65	190	248	586	443
80	203	282	603	439
100	300	316	737	532
125	325	342	730	537
150	350	400	958	698
200	400	516	1263	932
250	450	580	1680	1308
300	500	720	2141	1699

- La tabella contiene le dimensioni standard, riserve di modifiche tecniche.
- DN 350 fino a DN 1000 ed altre esecuzioni a richiesta.
- Minima pressione di controllo = 6 bar per azionare l'armatura, altre pressioni a richiesta.

- Standard dimensions shown in table above. Changes possible depending on valve configurations.
- DN 350 up to DN 1000 and other configurations upon request.
- Min. control pressure to operate the valve = 6 bar, other pressures upon request.

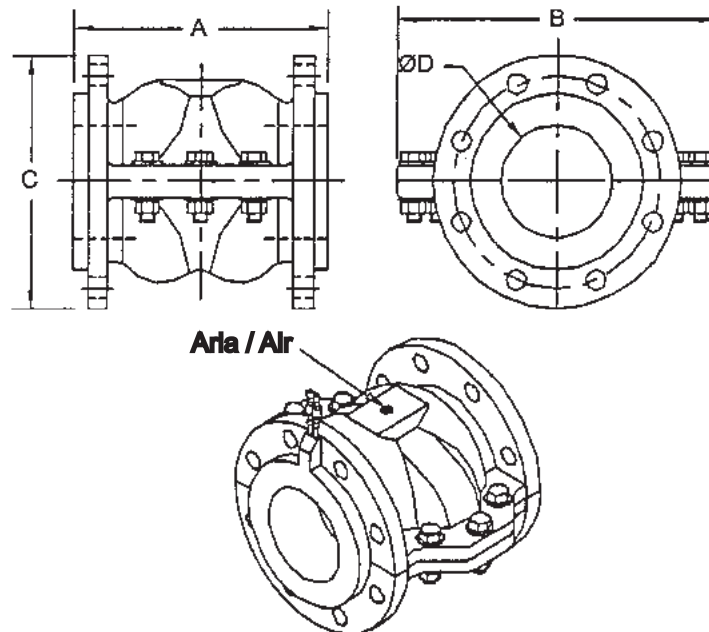
Riserva di modifiche tecniche / technical changes kept in reserve

AKO Armaturen & Separations GmbH

D-65468 Trebur-Astheim • Adam-Opel-Str. 5 • Telefono: +49 (0) 61 47-9159-0 • Fax: +49 (0) 61 47-9159-59
E-Mail: ako@ako-armaturen.de • Internet: www.valvola-a-manicotto.it

VALVOLE PNEUMATICHE TIPO RVA

AIR OPERATED PINCH VALVES TYPE RVA



DN	A	B	C	ØD
25	128	128	115	25
40	165	150	150	40
50	178	183	165	50
65	190	194	185	65
80	203	258	200	80
100	229	295	220	100
125	254	312	250	125
150	350	385	285	150
200	457	484	340	200
250	533	618	395	250
300	610	718	460	300
350	686	681	709	350

- La valvola si chiude tramite alimentazione con aria compressa/liquido (pressione di differenza Δ 2-3 bar) nel corpo della valvola
- By using air/fluid (differential pressure Δ p 2-3 bar) supplied to the valve body the valve will be closed.

Riserva di modifiche tecniche / technical details subject to change without notice

AKO Armaturen & Separations GmbH

D-65468 Trebur-Astheim • Adam-Opel-Str. 5 • Telefono: +49 (0) 61 47-9159-0 • Fax: +49 (0) 61 47-9159-59
E-Mail: ako@ako-armaturen.de • Internet: www.valvola-a-manicotto.it