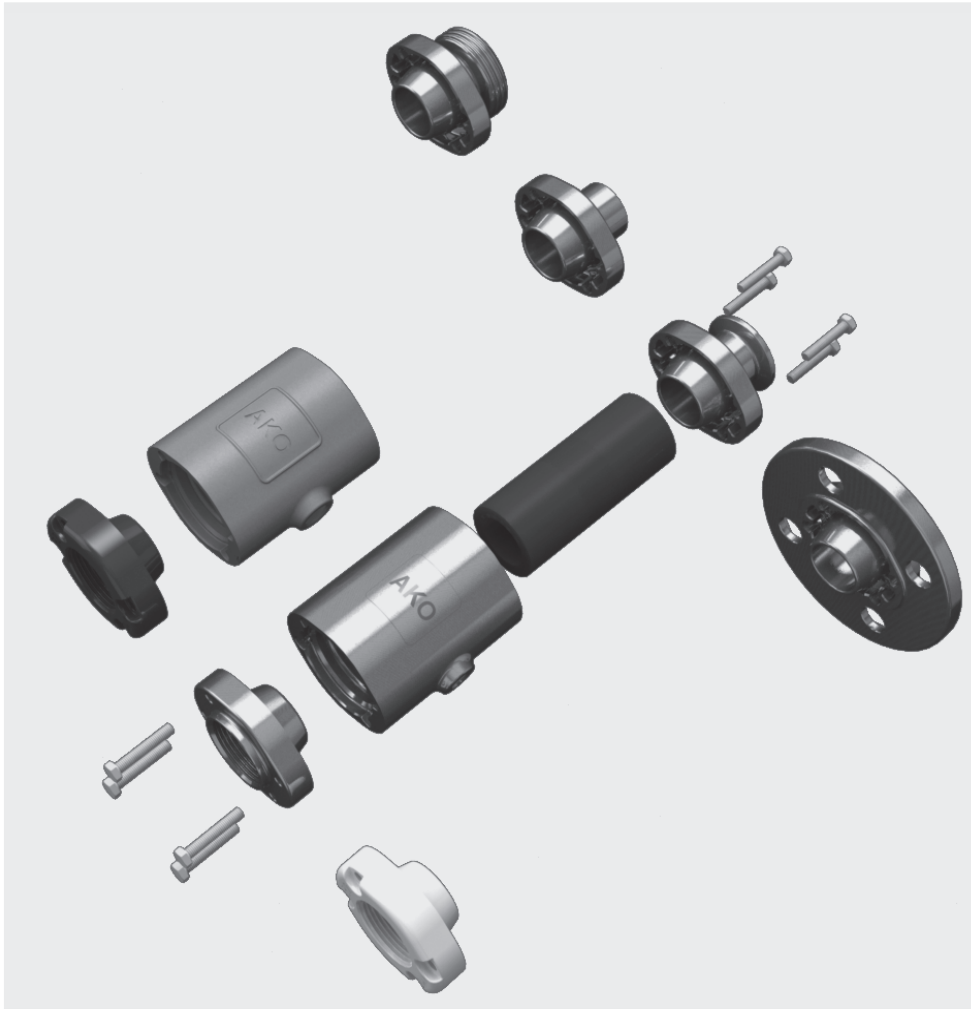


New!

Valvola a manicotto pneumatica tipo VMC Air operated Pinch Valve type VMC



Flange / Flange



Filettatura interna / Internal Thread



Triclamp / Tri-Clamp



Raccordo a saldare / Weld-on ends



Raccordo filettato / Threaded spigot

Il sistema modulare flessibile per raccordi smontabili e asettici!

La soluzione ideale per l'intercettazione e la regolazione di qualsiasi sostanza solida, sospensione, pasta, sostanza gassosa, fibrosa e viscosa.

Vantaggi:

- Sistema modulare flessibile
- Diverse possibilità di collegamento
- Estremamente compatta
- Leggera
- Passaggio pieno
- Senza volume non utilizzabile
- Sostituzione semplice del manicotto
- Nessuna infiltrazione
- Convenienti

The flexible modular system for solvable and aseptic piping connections!

The ideal solution for isolation and regulation of solids of all kinds, suspensions, pastes, gaseous, fibrous and viscous media.

Advantages:

- Flexible modular system
- Various connection options
- Extremely compact
- Light weight
- Complete free passage
- No dead spots
- Easy maintenance and re-sleeving
- 100% tight shut off
- Competitive

Valvola a manicotto pneumatica tipo VMC

Air operated Pinch Valve type VMC

Industriebereiche:

- Industria alimentare / farmaceutica
- Industria chimica
- Trasporto pneumatico
- Trasformazione pigmenti / granulati
- Industrie ceramiche / vetro / plastica
- Impianti di aspirazione
- Dosaggio
- Impianti di riempimento e pesatura
- Sistemi di ventilazione e di scarico dell'aria

Possibile il collegamento con i più svariati raccordi aseptici!

Possibilità di collegamento:

Raccordo a flangia
 Raccordo a filettatura interna G / NPT
 Triclamp (Morsetto presa)
 Raccordo a saldare
 Raccordo filettato (filettatura latte)

Sono inoltre disponibili speciali modelli conduttori con apposita messa a terra, che sono adatti per l'impiego in aree EX delle zone 1, 2, 21 e 22.

Le valvole a manicotto pneumatiche della serie VMC rispondono a tutti i requisiti posti dalla norma sugli apparecchi a pressione 97/23/CE.

Materiali:

Corpo: Acciaio inox 1.4408
 Alluminio AlSi10Mg
 Plastica POM

Copriraccordo: Acciaio inox 1.4404
 Plastica POM

Manicotti:

Gomma naturale antiabrasiva, gomma alimentare, EPDM, EPDM alimentare, nitrile, nitrile alimentare, hypalon, butile, neoprene, silicone, Viton, altri tipi su richiesta.

Pressione d'esercizio/ del liquido max: ~ 6 bar

Pressione di comando/ chiusura max: 8 bar

Pressione differenziale: 2-3,5 bar
 Variabile a seconda del diametro nominale/elastomero

Industrial areas:

- Food/ pharmaceutical/ beverage industry
- Chemical industry
- Pneumatic conveying systems
- Pigments and granules
- Ceramics/ glass/ plastic industry
- Extraction systems
- Dosing systems
- Filling and weighing systems
- Air venting systems

Connections with various aseptic connections available!

Connection options:

Flange Connection
 Internal Thread Connection G / NPT
 Tri-Clamp
 Weld-on ends
 Threaded spigot (RJT Connection)

Special, conductive models with a separate earthing system, which are suitable for use in areas at risk of explosions (EX) in zones 1, 2, 21 and 22 are also available.

The air operated Pinch Valves of VMC series fulfil all requirements of the Pressure Equipment Directive 97/23/EC.

Materials:

Body: Stainless steel 1.4408
 Aluminium AlSi10Mg
 Plastic POM

Socket Connection: Stainless steel 1.4404
 Plastic POM

Sleeves:

Natural rubber antiabrasive, Natural rubber food quality, EPDM, EPDM food quality, Nitrile, Nitrile food quality, Hypalon, Neoprene, Silicone, Viton, other materials on request.

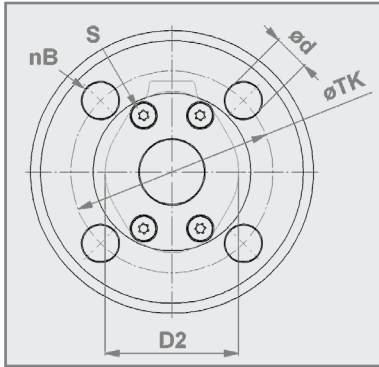
Operating / medium pressure max.: ~ 6 bar

Control / closing pressure max.: 8 bar

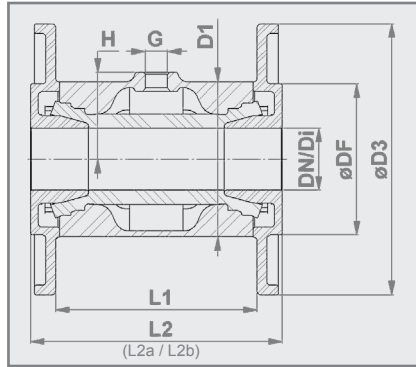
Differential pressure: 2-3.5 bar
 varies depending on diameter / sleeve

Valvola a manicotto pneumatica - Raccordo a flangia

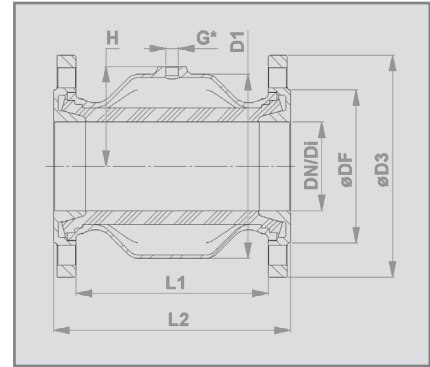
Air operated Pinch Valve - Flange connection



DN25 - DN80



DN25 - DN50 * DIN EN ISO 228 "G"



DN65 - DN80 * DIN EN ISO 228 "G"

Tipo di raccordo:

Raccordo a flangia secondo
DIN EN 1092-1 PN 10/16
DIN 11853-2 (L2a) / 11864-2 forma A (L2b) su richiesta

Connection type:

Flange connection according to
DIN EN 1092-1 PN 10/16
DIN 11853-2 (L2a) / 11864-2 form A (L2b) on request

Corpo:

- Acciaio inox 1.4408 (E)
- Alluminio AlSi10Mg (A)

Body:

- Stainless steel 1.4408 (E)
- Aluminium AlSi10Mg (A)

Flange:

- Acciaio inox 1.4404 (E)

Flange:

- Stainless steel 1.4404 (E)

Superficie valvola:

Acciaio inox: Elettrolucidata opaca
Pezzi in contatto con il prodotto = Ra 0,5.
Su richiesta anche con lucidatura meccanica Ra 0,3.

Alluminio: Rivestimento con poveri 60-80µm
RAL 9006

Valve finish:

Stainless steel: Electropolished matt
Wetted parts = Ra 0.5
Satin polished (brushed) Ra 0.3 on request.

Aluminium: Powder coated 60-80µm
RAL 9006

DN / Di (mm)	D1 (mm)	D2 (mm)	ø D3 (mm)	ø DF (mm)	nB	ø d (mm)	ø TK (mm)	L1 (mm)	L2 (mm)	L2a (mm)	L2b (mm)	G (inch)	H (mm)	S	² Vol. (l) ² vol. (l) (ca./approx.)	Peso weight (kg) (EE)	Peso weight (kg) (AE)
25	72	57	115	68	4	14	85	96	125	213	218	1/8"	36,5	4x(M6x35)	0,09	2,4	1,9
32	80	66	140	78	4	18	100	104	130	226	241	1/4"	45	8x(M6x35)	0,13	2,9	2,3
40	90	77	150	88	4	18	110	119	155	238	253	1/4"	50	8x(M6x35)	0,22	4,0	3,1
50	110	88	165	106	4	18	125	149	185	264	279	1/4"	60	8x(M6x35)	0,36	5,8	4,4
65	139	102	185	122	4	18	145	133	170	267	327	1/4"	73,5	8x(M10x20)	0,44	5,5	4,5
80	172	126	200	138	4	18	160	173	213	309	373	1/4"	90	8x(M10x20)	0,88	7,5	5,3

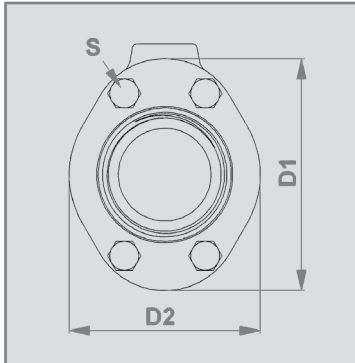
¹ N. fori / Number of holes

¹ Viti di montaggio (acciaio inox 1.4401 / AISI 316) secondo DIN 7985 / mounting screws (stainless steel 1.4401 / AISI 316) according to DIN 7985

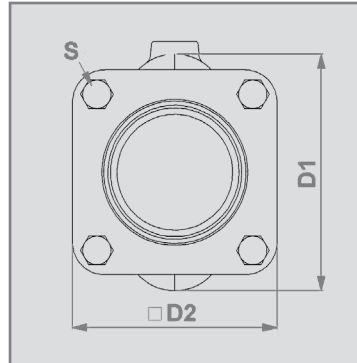
² Volume = quantità d'aria in posizione di valvola chiusa / Volume = Control volume with closed sleeve

Valvola a manicotto pneumatica - Filettatura interna

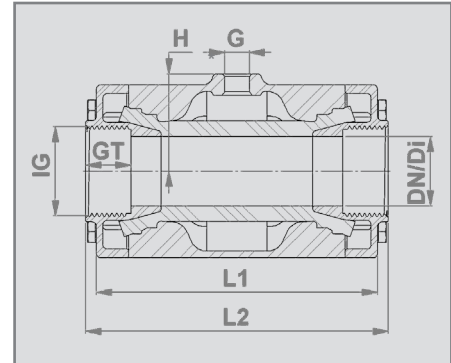
Air operated Pinch Valve - Internal Thread connection



DN10 - DN50



DN65 - DN80



* DIN EN ISO 228 "G"


Tipo di raccordo:

Raccordo a filettatura interna secondo
DIN EN ISO 228 "G" o
ANSI/ASME B1.20.1 "NPT"


Connection type:

Internal Thread Connection according to
DIN EN ISO 228 "G" or
ANSI/ASME B1.20.1 "NPT"


Corpo:

- DN10-80: Acciaio inox 1.4408 (E)
- DN20-80: Alluminio AlSi10Mg (A)
- DN10-15: Plastica POM (P) bianco
- DN10-15: Plastica POM (P) antistatico 


Body:

- DN10-80: Stainless steel 1.4408 (E)
- DN20-80: Aluminium AlSi10Mg (A)
- DN10-15: Plastic POM (P) natural white
- DN10-15: Plastic POM (P) conductive 

Tappo filettato:

- DN10-80: Acciaio inox 1.4404 (E)
- DN20-50: Plastica POM (P) bianco, per una applicazione alimentare
- DN20-50: Plastica POM (P) antistatico, per aree a rischio di esplosione 

(Internal Thread) Socket ends:

- DN10-80: Stainless steel 1.4404 (E)
- DN20-50: Plastic POM (P) natural white, FDA approved
- DN20-50: Plastic POM (P) conductive, for hazardous areas 

Superficie valvola:

Acciaio inox: Elettrolucidata opaca

Valve finish:

Stainless steel: Electropolished matt

Alluminio: Rivestimento con poveri 60-80µm
RAL 9006

Aluminium: Powder coated 60-80µm
RAL 9006

DN / Di (mm)	D1 (mm)	D2 (mm)	IG (inch)	GT (mm)	L1 (mm)	L2 (mm)	G (inch)	H (mm)	¹ S	² Vol. (l) (ca./approx)	Peso weight (kg) (EE)	Peso weight (kg) (AE)	Peso weight (kg) (AP)	Peso weight (kg) (PE)
10	46	35	G $\frac{3}{8}$ "	12	68	80	1/8"	23	4x(M6x16)	0,03	0,5	-	-	0,3
15	56	47	G $\frac{1}{2}$ "	15	85	95	1/8"	28	4x(M6x20)	0,05	0,8	-	-	0,4
20	62	49	G $\frac{3}{4}$ "	17	93	103	1/8"	31,5	4x(M6x25)	0,07	0,9	0,6	0,4	-
25	72	57	G1"	20	110	120	1/8"	36,5	4x(M6x30)	0,09	1,4	0,8	0,5	-
32	80	66	G1 $\frac{1}{4}$ "	21	130	140	1/4"	45	8x(M6x35)	0,13	1,8	1,2	0,9	-
40	90	77	G1 $\frac{1}{2}$ "	21	150	160	1/4"	50	8x(M6x35)	0,22	2,4	1,5	1,1	-
50	110	88	G2"	25	175	185	1/4"	60	8x(M6x35)	0,36	3,6	2,2	1,6	-
65	139	115	G2 $\frac{1}{2}$ "	30	173	200	1/4"	73,5	8x(M10x35)	0,44	3,7	3,0	-	-
80	172	133	G3"	33	213	230	1/4"	90	8x(M10x35)	0,88	5,5	4,4	-	-

¹ Viti di montaggio (acciaio inox 1.4401 / AISI 316) secondo DIN 933 (EN24107) / mounting screws (stainless steel 1.4401 / AISI 316) according to DIN 933 (EN24107)

² Volume = quantita' d'aria in posizione die valvola chiusa / Volume = Control volume with closed sleeve

* In alternativa è disponibile la nostra versione K → Lunghezza di ingombro = 150 mm / Alternatively available is our K-variant → length = 150mm

Riserva di modifiche tecniche.

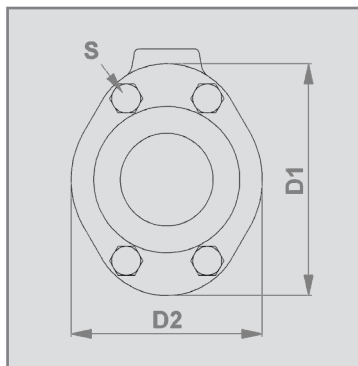
Technical details subject to change without notice.

AKO Armaturen & Separations GmbH

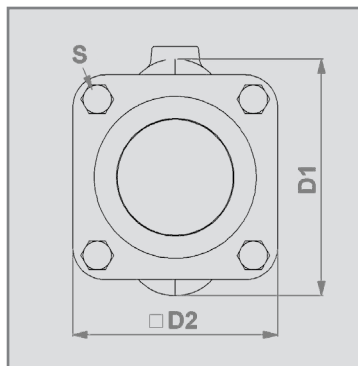
D-65468 Trebur-Astheim • Adam-Opel-Str. 5 • Telefono: +49 (0) 61 47-9159-0 • Fax: +49 (0) 61 47-9159-59
E-Mail: ako@ako-armaturen.de • Internet: www.valvola-a-manicotto.it

Valvola a manicotto pneumatica - Triclamp

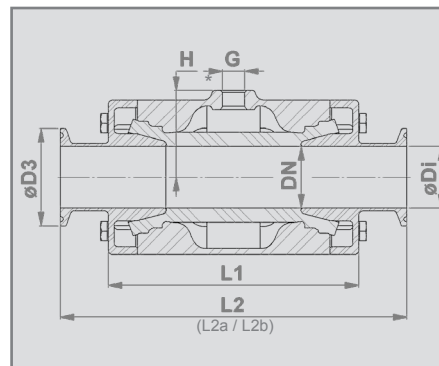
Air operated Pinch Valve - Tri-Clamp connection



DN10 - DN50



DN65 - DN80




* DIN EN ISO 228 "G"

Tipo di raccordo:

Triclamp secondo DIN 32676

DIN 11853-3 (L2a) / 11864-3 forma A (L2b) su richiesta

Corpo:

- DN10-80: Acciaio inox 1.4408 (E)
- DN20-80: Alluminio AlSi10Mg (A)
- DN10-15: Plastica POM (P) bianco
- DN10-15: Plastica POM (P) antistatico 

Raccordo a morsetto presa / Triclamp:

- DN10-80: Acciaio inox 1.4404 (E)

Lunghezza d'ingombro valvola:

DN10: Secondo DIN EN 558 serie 27

DN15-50: Secondo DIN EN 558 serie 1

DN65-80: Secondo DIN EN 558 serie 7

Superficie valvola:

Acciaio inox: Elettrolucidata opaca

Pezzi in contatto con il prodotto = Ra 0,5.

Su richiesta anche con lucidatura meccanica Ra 0,3.


Alluminio: Rivestimento con poveri 60-80µm RAL 9006

Connection type:

Tri-Clamp according to DIN 32676

DIN 11853-3 (L2a) / 11864-3 form A (L2b) on request

Body:

- DN 10-80: Stainless steel 1.4408 (E)
- DN 20-80: Aluminium AlSi10Mg (A)
- DN 10-15: Plastic POM (P) natural white
- DN 10-15: Plastic POM (P) conductive 

Tri-Clamp Connection:

- DN 10-80: Stainless steel 1.4404 (E)

Valve face to face length:

DN 10: Acc. to DIN EN 558 row 27

DN 15-50: Acc. to DIN EN 558 row 1

DN 65-80: Acc. to DIN EN 558 row 7

Valve finish:

Stainless steel: Electropolished matt

Wetted parts = Ra 0.5

Satin polished (brushed) Ra 0.3 on request.

Aluminium: Powder coated 60-80µm RAL 9006

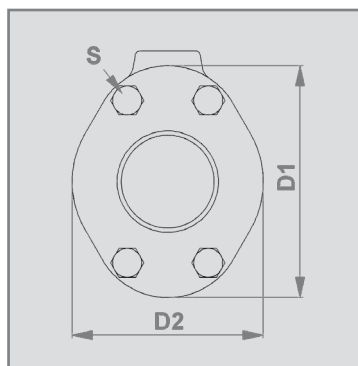
DN (mm)	ø Di (mm)	D1 (mm)	D2 (mm)	ø D3 (mm)	L1 (mm)	L2 (mm)	L2a (mm)	L2b (mm)	G (inch)	H (mm)	¹ S	² Vol. (l) ² vol. (l) (ca./approx.)	Peso weight (kg) (EE)	Peso weight (kg) (AE)	Peso weight (kg) (PE)
10	10	46	35	34	80	115	162	190	1/8"	23	4x(M6x16)	0,03	0,5	-	0,3
15	16	56	47	34	95	130	187	215	1/8"	28	4x(M6x20)	0,05	0,9	-	0,5
20	20	62	49	34	103	150	199	227	1/8"	31	4x(M6x25)	0,07	1,0	0,6	-
25	26	72	57	50,50	120	160	212	241	1/8"	36	4x(M6x30)	0,09	1,5	1,0	-
32	32	80	66	50,50	140	180	229	267	1/4"	45	8x(M6x35)	0,13	1,9	1,3	-
40	38	90	77	50,50	160	200	241	279	1/4"	50	8x(M6x35)	0,22	2,6	1,7	-
50	50	110	88	64	185	230	268	304	1/4"	60	8x(M6x35)	0,36	3,9	2,5	-
65	65	139	115	91	173	216	272	332	1/4"	73,5	8x(M10x35)	0,44	4,0	3,3	-
80	80	172	133	106	213	254	314	374	1/4"	90	8x(M10x35)	0,88	5,8	4,7	-

¹ Viti di montaggio (acciaio inox 1.4401 / AISI 316) secondo DIN 933 (EN24107) / mounting screws (stainless steel 1.4401 / AISI 316) according to DIN 933 (EN24107)

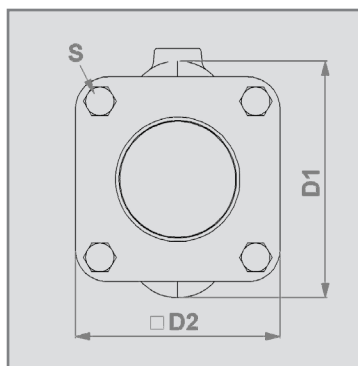
² Volume = quantita' d'aria in posizione die valvola chiusa / Volume = Control volume with closed sleeve

Valvola a manicotto pneumatica - Raccordo a saldare

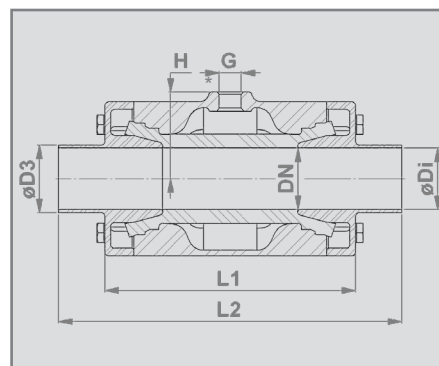
Air operated Pinch Valve - Weld-on ends



DN10 - DN50



DN65 - DN80



* DIN EN ISO 228 "G"


Tipo di raccordo:

Raccordo a saldare secondo DIN 11850 Serie 2


Connection type:

Weld-on ends according to DIN 11850 row 2

Corpo:

- DN10-80: Acciaio inox 1.4408 (E)
- DN20-80: Alluminio AlSi10Mg (A)
- DN10-15: Plastica POM (P) bianco
- DN10-15: Plastica POM (P) antistatico 

Body:

- DN 10-80: Stainless steel 1.4408 (E)
- DN 20-80: Aluminium AlSi10Mg (A)
- DN 10-15: Plastic POM (P) natural white
- DN 10-15: Plastic POM (P) conductive 

Raccordo a saldare:

- DN10-80: Acciaio inox 1.4404 (E)

Weld-on ends:

- DN 10-80: Stainless steel 1.4404 (E)

Lunghezza d'ingombro valvola:

DN10: Secondo DIN EN 558 serie 27
 DN15-50: Secondo DIN EN 12982 serie 61
 DN65-80: Secondo DIN EN 558 serie 7

Valve face to face length:

DN 10: Acc. to DIN EN 558 row 27
 DN 15-50: Acc. to DIN EN 12982 row 61
 DN 65-80: Acc. to DIN EN 558 row 7

Superficie valvola:

Acciaio inox: Elettrolucidata opaca

Pezzi in contatto con il prodotto = Ra 0,5.
 Su richiesta anche con lucidatura meccanica Ra 0,3.

Valve finish:

Stainless steel: Electropolished matt

Wetted parts = Ra 0.5
 Satin polished (brushed) Ra 0.3 on request.

Alluminio: Rivestimento con poveri 60-80µm RAL 9006

Aluminium: Powder coated 60-80µm RAL 9006

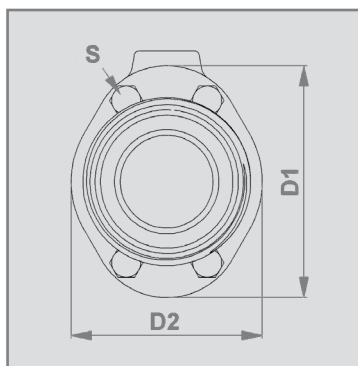
DN (mm)	ø Di (mm)	D1 (mm)	D2 (mm)	ø D3 (mm)	L1 (mm)	L2 (mm)	G (inch)	H (mm)	'S	² Vol. (l) / ² vol. (l) (ca./approx.)	Peso weight (kg) (EE)	Peso weight (kg) (AE)	Peso weight (kg) (PE)
10	10	46	35	13x1,5	68	115	1/8"	23	4x(M6x16)	0,03	0,5	-	0,3
15	16	56	47	19x1,5	85	140	1/8"	28	4x(M6x20)	0,05	0,8	-	0,5
20	20	62	49	23x1,5	93	152	1/8"	31	4x(M6x25)	0,07	1,0	0,6	-
25	26	72	57	29x1,5	110	165	1/8"	36	4x(M6x30)	0,09	1,4	0,9	-
32	32	80	66	35x1,5	130	178	1/4"	45	8x(M6x35)	0,13	1,9	1,3	-
40	38	90	77	41x1,5	150	190	1/4"	50	8x(M6x35)	0,22	2,5	1,6	-
50	50	110	88	53x1,5	175	216	1/4"	60	8x(M6x35)	0,36	3,8	2,5	-
65	65	139	115	70x2	173	216	1/4"	73,5	8x(M10x35)	0,44	3,8	3,1	-
80	80	172	133	85x2	213	256	1/4"	90	8x(M10x35)	0,88	5,6	4,5	-

¹ Viti di montaggio (acciaio inox 1.4401 / AISI 316) secondo DIN 933 (EN24107) / mounting screws (stainless steel 1.4401 / AISI 316) according to DIN 933 (EN24107)

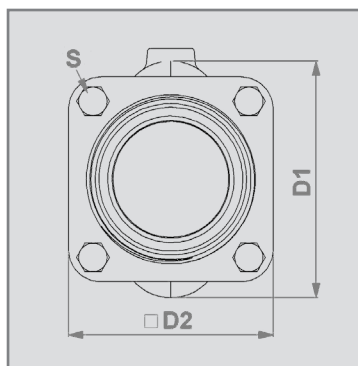
² Volume = quantita' d'aria in posizione die valvola chiusa / Volume = Control volume with closed sleeve

Valvola a manicotto pneumatica - Raccordo filettato

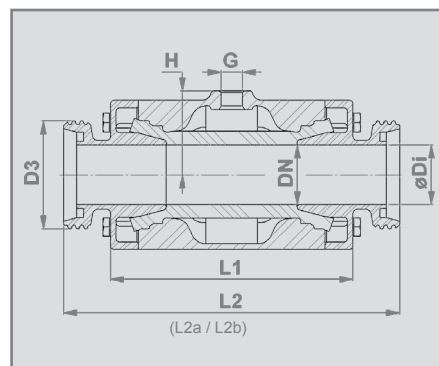
Air operated Pinch Valve - Threaded spigot



DN10 - DN50



DN65 - DN80



* DIN EN ISO 228 "G"

Tipo di raccordo:

Raccordo filettato secondo DIN 11851


DIN 11853-1 (L2a) / 11864-1 forma A (L2b) su richiesta

Connection type:


Threaded spigot according to DIN 11851

DIN 11853-1 (L2a) / 11864-1 form A (L2b) on request

Corpo:

- DN10-50: Acciaio inox 1.4408 (E)
- DN20-50: Alluminio AlSi10Mg (A)
- DN10-15: Plastica POM (P) bianco
- DN10-15: Plastica POM (P) antistatico 

Body:

- DN 10-80: Stainless steel 1.4408 (E)
- DN 20-80: Aluminium AlSi10Mg (A)
- DN 10-15: Plastic POM (P) natural white
- DN 10-15: Plastic POM (P) conductive 

Raccordo filettato:

- DN10-50: Acciaio inox 1.4404 (E)

Threaded spigot:

- DN 10-80: Stainless steel 1.4404 (E)

Lunghezza d'ingombro valvola:

DN10: Secondo DIN EN 558 serie 27

DN15-50: Secondo DIN EN 558 serie 1

Valve face to face length:

DN 10: Acc. to DIN EN 558 row 27

DN 15-50: Acc. to DIN EN 558 row 1

Superficie valvola:

Acciaio inox: Elettrolucidata opaca

Pezzi in contatto con il prodotto = Ra 0,5.

Su richiesta anche con lucidatura meccanica Ra 0,3.

Valve finish:

Stainless steel: Electropolished matt

Wetted parts = Ra 0.5

Satin polished (brushed) Ra 0.3 on request.

Alluminio: Rivestimento con poveri 60-80µm RAL 9006

Aluminium: Powder coated 60-80µm RAL 9006

DN (mm)	ø Di (mm)	D1 (mm)	D2 (mm)	D3	G (inch)	H (mm)	L1 (mm)	L2 (mm)	L2a (mm)	L2b (mm)	S	² Vol. (l) ² vol. (l) (ca./approx.)	Peso weight (kg) (EE)	Peso weight (kg) (AE)	Peso weight (kg) (PE)
10	10	46	35	Rd28x1/8"	1/8"	23	68	115	153	197	4x(M6x16)	0,03	0,5	-	0,3
15	16	56	47	Rd34x1/8"	1/8"	28	85	130	178	222	4x(M6x20)	0,05	0,9	-	0,5
20	20	62	49	Rd44x1/6"	1/8"	31	93	150	194	238	4x(M6x25)	0,07	1,1	0,8	-
25	26	72	57	Rd52x1/6"	1/8"	36	110	160	217	251	4x(M6x30)	0,09	1,6	1,1	-
32	32	80	66	Rd58x1/6"	1/4"	45	130	180	238	274	8x(M6x35)	0,13	2,1	1,5	-
40	38	90	77	Rd65x1/6"	1/4"	50	150	200	252	286	8x(M6x35)	0,22	2,8	1,9	-
50	50	110	88	Rd78x1/6"	1/4"	60	175	230	278	312	8x(M6x35)	0,36	4,2	2,9	-
65	65	139	115	Rd95x1/6"	1/4"	73,5	173	266	336	336	8x(M10x35)	0,44	4,5	3,8	-
80	80	172	133	Rd110x1/6"	1/4"	90	213	304	382	382	8x(M10x35)	0,88	6,7	5,6	-

¹ Viti di montaggio (acciaio inox 1.4401 / AISI 316) secondo DIN 933 (EN24107) / mounting screws (stainless steel 1.4401 / AISI 316) according to DIN 933 (EN24107)

² Volume = quantità d'aria in posizione die valvola chiusa / Volume = Control volume with closed sleeve