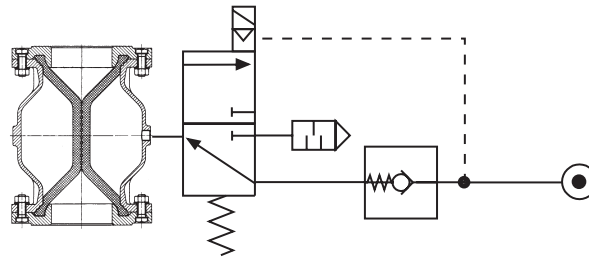


# Circuito di sicurezza tipo SS

## Safety Arrangement type SS



### Descrizione:

Una valvola a manicotto pneumatica chiusa rimane chiusa in caso di mancanza di corrente/aria compressa utilizzando un circuito di sicurezza.

In caso di mancanza di aria compressa la valvola a manicotto pneumatica non può essere aperta attraverso la valvola elettromagnetica (elettrica/meccanica).

In caso di mancanza di corrente la valvola a manicotto può essere chiusa e aperta con un azionamento manuale della valvola elettromagnetica.

Si controlla appositamente la tenuta delle valvole elettromagnetiche utilizzate, che assicurano così una stabilità della pressione di chiusura il più a lungo possibile.

La stabilità della pressione di chiusura, che influenza il tempo durante il quale la valvola a manicotto pneumatica rimane chiusa senza immissione di aria compressa, dipende dal volume d'aria e dalla tenuta di una valvola a manicotto.

### Description:

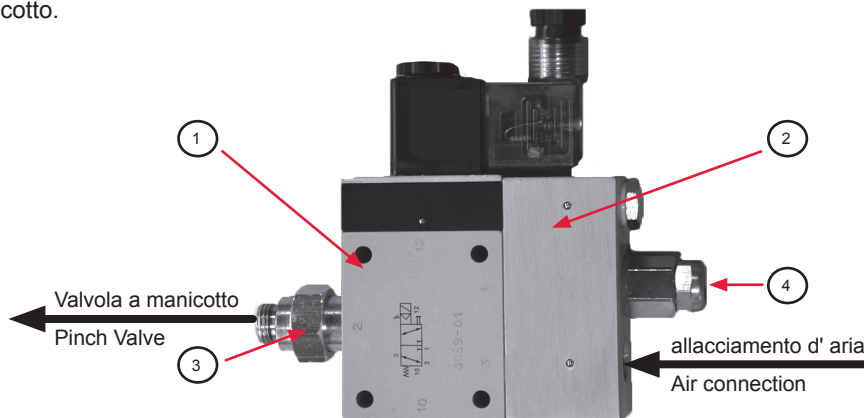
By using a protection circuit a closed pneumatic pinch valve will stay closed if the compressed air/power supply fails.

If the compressed air fails, the pneumatic pinch valve cannot be opened by the solenoid valve (electrically/mechanically).

If there is a power cut, the pinch valve can be opened and closed by means of a manual override.

The used solenoid valves are checked especially for tightness, thus guaranteeing the longest blow-down pressure stability possible.

The blow-down pressure stability, which is affected by time in terms of how long a pneumatic pinch valve will stay closed without a compressed air supply, is still dependent on the volume of air and a pneumatic pinch valve's tightness.



### Costituito da:

- 1 x valvola elettromagnetica con connettore luminoso e circuito di protezione (pos. 1)
- 1 x blocco di controllo (pos. 2)
- 1 x raccordo maschio G 1/4" con o-ring (pos.3)
- 1 x silenziatore (pos. 4)
- piccoli componenti

### Consisting of:

- 1 x Solenoid Valve with light connector and protective circuit (pos.1)
- 1 x Control block (pos.2)
- 1 x Fitting G 1/4" with O-ring (pos.3)
- 1 x Silencer (pos. 4)
- Small parts